

**Otrzymują:  
Uczestnicy postępowania:**

**GMINA PYRZYCE**  
Plac Ratuszowy 1  
74-200 PYRZYCE  
tel. 91 397 03 20  
NIP 653-145-69-90. Regon 811685711

Nasz znak: IZP.271.11.2012

Pyrzyce, dnia 1 lipca 2013r.

**Dot. postępowania przetargowego na zadanie: „ Wymiana stolarki okiennej i drzwiowej w budynku Publicznego Gimnazjum w Pyrzycach w ramach zadania „ Termomodernizacja Budynku Publicznego Gimnazjum w Pyrzycach.”**

#### **Wyjaśnienia treści SIWZ.**

Na podstawie art. 38 ust.2 ustawy z dnia 29 stycznia 2004r. Prawo zamówień Publicznych (Dz. U. z 2010r. nr 113, poz. 759 tj.), w odpowiedzi na zapytania Wykonawcy, Zamawiający wyjaśnia co następuje:

##### **Pytanie 1.**

**Ilości nawiewników higrosterowalnych - w SIWZ jest mowa o 250 szt, natomiast w przedmiarze jest ich tylko 117, która opcja jest poprawna ?**

##### **Odpowiedź:**

Poprawna ilość nawiewników higrosterowanych to 250 sztuk.

##### **Pytanie 2.**

**Czy rolety z przedmiaru (poz. 12) mają być zamontowane na oknach opisanych w załączniku graficznym ? - ich wymiary 2,5x2,2 nie pokrywają się z żadnym oknem - SIWZ nic nie mówi na ten temat.**

##### **Odpowiedź:**

Rolety zastosowane będą w salach dydaktycznych komputerowych w oknach o wymiarach 245\*215, rolety wewnętrzne materiałowe nieprześwitujące. Sterowanie rolet na sznurek ( każda roleta osobno).

##### **Pytanie 3.**

**Czy pozycja nr 14 (podokienniki) zawiera parapety zewnętrzne i wewnętrzne, o których wspomina SIWZ, czy tylko wewnętrzne ?**

##### **Odpowiedź:**

Zamawiający, nie przewiduje na tym etapie wymiany parapetów zewnętrznych. Wymianie podlegają parapety wewnętrzne.

**Pytanie 4.**

**Jeżeli pozycja nr 14 zawiera tylko parapety wewnętrzne to duromarmur jest materiałem koniecznym do zastosowania, czy materiał z jakiego będą wykonane parapety jest dowolny ?**

**Odpowiedź:**

Wymiary parapetów wewnętrznych: szerokość 30,0 cm, długość z dostosowaniem do wymiaru okna z wkuciem po 3 cm z każdej strony ościeża okiennego. Parapety stolarki okiennej z płyty wiórowej w kolorze białym o zakończeniu półokrągłym.

**Pytanie 5.**

**W przedmiarze nie przewidziano demontażu parapetów zewnętrznych ani montażu nowych, natomiast prace takie przewiduje SIWZ - jak należy to rozumieć przy wykonywaniu oferty ?**

**Odpowiedź:**

Zamawiający, nie przewiduje na tym etapie wymiany parapetów zewnętrznych.

**Pytanie 6.**

**Czy jest możliwe uzyskanie rysunku ślusarki drzwiowej opisanej w przedmiarze (poz. 18 i 19) - czy są to drzwi zewnętrzne czy wewnętrzne, czy mają być całe przeszklone jak drzwi balkonowe (zał. graficzny), czy mają posiadać dodatkowy profil poprzeczny ?**

**Odpowiedź:**

Rysunki ślusarki drzwiowej w załączeniu.

**Pytanie 7.**

**Wymiar drzwi balkonowych podany w załączniku graficznym (1,5x2,3) różni się od wymiaru podanego w przedmiarze (1,4x2,25) - który wymiar jest prawidłowy ?**

**Odpowiedź:**

Prawidłowy wymiar drzwi balkonowe to 1500\*2300, z zastosowaniem słupka ruchomego, poprzeczką tak jak rysunku, drzwi te są otwierane do środka z zastosowaniem progów takiego samego jak rama okienna

**Pytanie 8.**

**Rysunek sposobu uchylania drzwi balkonowych sugeruje montaż zawiasów w górnej części skrzydła - okno odchylnie (dotyczy wszystkich okien) - czy takie rozwiązanie jest prawidłowe, czy jest to błąd rysunkowy ?**

**Odpowiedź:**

W załączeniu prawidłowy rysunek uchylania drzwi balkonowych.

**Pytanie 9.**

**Rysunek otwierania drzwi balkonowych sugeruje montaż zawiasów w dodatkowym profilu pomiędzy skrzydłami takie rozwiązanie podnosi koszt wykonania ślusarki i zwięża otwór w świetle przejścia (dotyczy wszystkich okien) - czy takie rozwiązanie przyjąć do wyceny, czy jest to błąd rysunkowy ?**

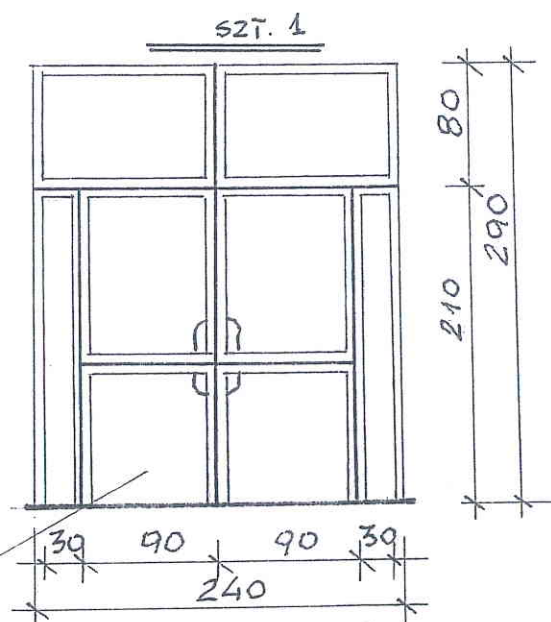
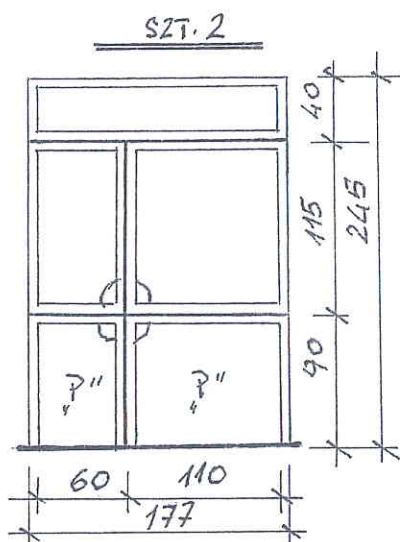
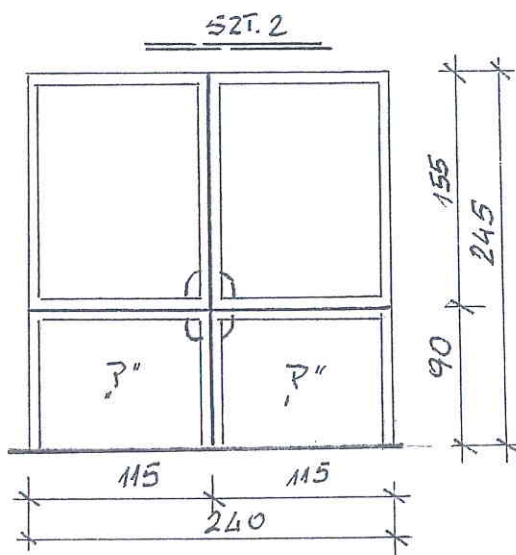
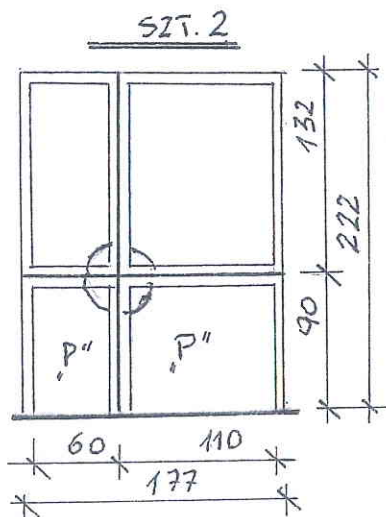
**Odpowiedź:**

Drzwi balkonowe wg rysunku z ruchomym słupkiem – zgodnie z załącznikiem

W związku z faktem, że udzielone odpowiedzi nie powodują modyfikacji treści specyfikacji istotnych warunków zamówienia, Zamawiający nie przedłuża terminu składania ofert. Wszelkie ustalenia dotyczące miejsca i terminu składania i otwarcia ofert pozostają bez zmian.

  
Z up. BURMISTRZA  
*Marzenna Podzińska*  
Z-C.A. BURMISTRZA

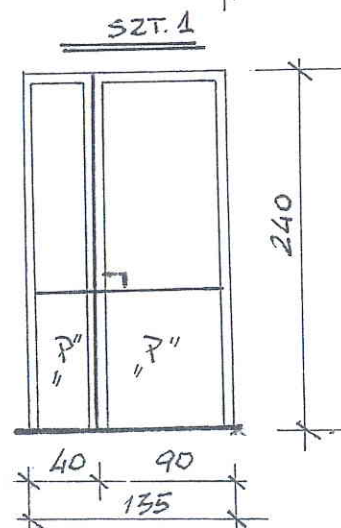
## ZESTAWIENIE ŚLUSARKI DRZWIOWEJ ALUMINIOWEJ W BUDYNKU GIMNAZJUM



W CAŁOŚCI  
PRZESZKLONA

### UWAGI:

1. Wszystkie drzwi z profili aluminiowych
2. Światło przejścia dla skrzydła czynnego 110 cm
3. Podział drzwi jak wyżej
4. Dołem drzwi z zastosowaniem panelu.
5. Całość stolarki w kolorze brązowym
6. Wszystkie drzwi zewnętrzne
7. Szyba obustronnie bezpieczna
8. "P" PANEL



# ZESTAWIENIE STOLARKI OKIENNEJ W BUDYNKU PUBLICZNEGO GIMNAZIUM

