

Otrzymują:
Uczestnicy postępowania:

MIŁOŚĆ NA PYRZYCE
Plac Ratuszowy 1
200 PYRZYCE
tel. 01 397 03 20
REGON 141390 Regon 811685711

Nasz znak: IZP.271.11.2012

Pyrzyce, dnia 1 lipca 2013r.

Dot. postępowania przetargowego na zadanie: „ Wymiana stolarki okiennej i drzwiowej w budynku Publicznego Gimnazjum w Pyrzycach w ramach zadania „ Termomodernizacja Budynku Publicznego Gimnazjum w Pyrzycach.”

Wyjaśnienia treści SIWZ.

Na podstawie art. 38 ust.2 ustawy z dnia 29 stycznia 2004r. Prawo zamówień Publicznych (Dz. U. z 2010r. nr 113, poz. 759 tj.), w odpowiedzi na zapytania Wykonawcy, Zamawiający wyjaśnia co następuje:

Pytanie 1.

Czy Zamawiający dopuszcza zastosowanie okien o profilu 5-komorowym z podwójną uszczelką i $U_{szyby}=1,1 -1,0$ w kolorze **białym (jest tylko podany kolor ramy biały i jest mowa o okleinowaniu)**

Odpowiedź:

Okna mają być wykonane z profilu PCV (pięciokomorowych) z zastosowaniem potrójnej uszczelki z szybą zespoloną o współczynniku przenikania ciepła $1,0 W / (m^2K)$.
Kolor stolarki okiennej PCV - biały.

Pytanie 2.

Czy Zamawiający dopuszcza zmianę kierunków otwierania okien, tak aby zawiasy nie były na jednym słupku?

Odpowiedź:

Kierunek otwierania okien wg Załączonego ZESTAWIENIA STOLARKI OKIENNEJ

Pytanie 3.

Czy drzwi 1500x 2300 to są drzwi balkonowe na słupku ruchomym z progiem takim samym jak rama okienna? Czy Zamawiający dopuszcza użycie poprzeczki w tych drzwiach aby zapewnić lepszą statykę konstrukcji? Czy te drzwi są otwierane do środka i klamką od środka czy może mają inny kierunek otwierania i inny układ klamki?

Odpowiedź:

Drzwi balkonowe o wymiarach 1500*2300 z zastosowaniem słupka ruchomego, poprzeczką tak jak rysunku, drzwi te są otwierane do środka z zastosowaniem progu takiego samego jak rama okienna.

Pytanie 4.

Proszę o określenie czy szklenie okien 2,7m x 4,8m szybą bezpieczną ma być tylko od środka czy może z dwóch stron?

Odpowiedź:

Tak, ma być szyba bezpieczna. Dopuszcza się szklenie poliwęglanu.

Pytanie 5.

Nie istnieją nawietrzaki co mają przepływ 50m³/h. Czy Zamawiający dopuszcza zamontowanie dwóch nawietrzaków po „25m³/h” aby sumarycznie wyszło 50m³/h czy może nawietrzak o mniejszym przepływie?

Odpowiedź:

Należy zastosować nawiewniki higrosterowane o przepływie powietrza 5-35 m³/h , montowane mają być w każdym oknie.

Pytanie 6.

Czy do okien uchylnych ma być zastosowany mechanizm otwierania z poziomu podłogi? Standardowo taki mechanizm ma 3 metry długości.

Odpowiedź:

Zastosowany mechanizm to klamka okienna. W sali Gimnastycznej otwieranie okien uchylnych za pomocą otwieraczy elektrycznych.

Pytanie 7.

Pojawiają się sprzeczne informacje odnośnie drzwi wejściowych:

a) Czy drzwi mają być aluminiowe czy PCV?

Drzwi mają być wykonane z profili aluminiowych z wkładem termicznym.

b) Czy należy zastosować szybę obustronnie bezpieczną?

W drzwiach należy zastosować szybę obustronnie bezpieczną.

c) Proszę o podanie światła przejścia dla skrzydła czynnego (czy to ma być po szerokości: „900”, „1000”, „1100”)?

Światło przejścia skrzydła czynnego to „1100”

d) Z podanych wymiarów 2,50 x 2,42 można wywnioskować, że drzwi są z naświetlami bocznymi oraz górnym. Proszę o zrobienie rysunków wszystkich drzwi, aby nie było niejasności.

Rysunki z załączeniu.

e) Czy drzwi mają mieć poprzeczkę w połowie skrzydła? Czy drzwi mają być całe oszklone czy może dołem ma być panel?

Drzwi mają być wykonane z poprzeczką pozioma (wg załączonego rysunku), dołem zamontowanym panelem z wyjątkiem drzwi o wym 2400x2900, które będą w całości przeszklone.

f) Jakie okucia powinny posiadać te drzwi: klamka/klamka czy klamko/gałko z elektrozaczepem i/lub domofonem czy może pochwył rurkowy obustronny, stopki, odbojniki lub inne akcesoria?

W drzwiach wejściowych o wymiarach 177x2220 do budynku należy zastosować elektrozaczep (tylko w 1 szt.), oraz okucie – pochwył rurkowy obustronny.

g) Czy wszystkie drzwi są zewnętrzne czy może któreś są wewnętrzne (ma to istotne znaczenie przy doborze profilu i szklenia)?

Wszystkie drzwi są to drzwi zewnętrzne (otwierane na zewnątrz)

h) Jaki kolor mają mieć drzwi (jeżeli to miałyby być drzwi PCV to proszę o podanie koloru okleiny jeżeli kolor byłby inny niż biały) oraz czy kolor byłby taki sam z obu stron czy różny?

Kolor stolarki drzwiowej to kolor brązowy.

Pytanie 8.

Czy Zamawiający dopuszcza zastosowanie parapetu wewnętrznego „postforming” w kolorze białym? Proszę o podanie wymiarów parapetów (długość i szerokość), co pozwoli dokładnie oszacować wycenę.

Odpowiedź:

Wymiary parapetów: szerokość 30,0 cm, długość z dostosowaniem do wymiaru okna z wkuciem po 3 cm z każdej strony ościeża okiennego. Parapety stolarki okiennej z płyty wiórowej w kolorze białym o zakończeniu półokrągłym.

Pytanie 9.

Proszę o podanie jakie rodzaj rolet należy użyć (wewnętrzne materiałowe czy zewnętrzne):

Odpowiedź:

Rolety zastosowane będą w salach dydaktycznych komputerowych w oknach o wymiarach 245*215, rolety wewnętrzne materiałowe nieprześwitujące. Sterowanie rolet na sznurek (każda roleta osobno).

Pytanie 10.

Czy wymianie podlegają również parapety zewnętrzne? Jeżeli tak to proszę podać wymiary oraz materiał i kolor.

Odpowiedź:

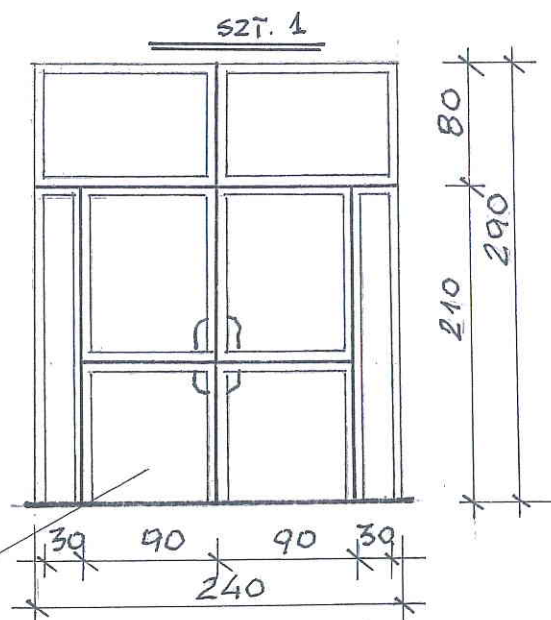
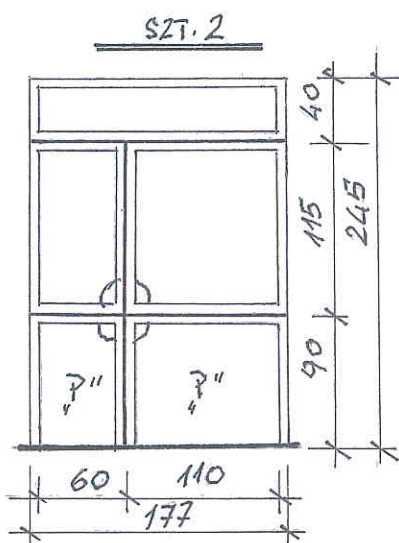
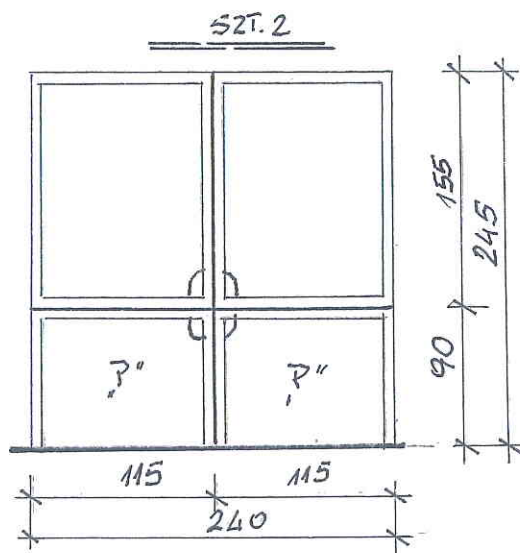
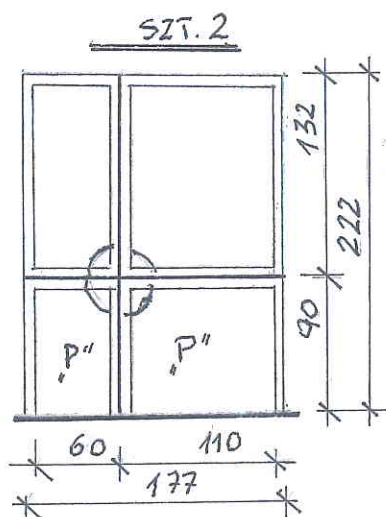
Zamawiający nie przewiduje na tym etapie realizacji zamówienia wymiany parapetów zewnętrznych.

Zamawiający informuje, że pytania oraz odpowiedzi na nie stają się integralną częścią specyfikacji istotnych warunków zamówienia i będą wiążące przy składaniu ofert.

W związku z faktem, że udzielone odpowiedzi nie powodują modyfikacji treści specyfikacji istotnych warunków zamówienia, Zamawiający nie przedłuża terminu składania ofert. Wszelkie ustalenia dotyczące miejsca i terminu składania i otwarcia ofert pozostają bez zmian.

Z up. BURMISTRZA
Marzena Polzińska
Z-CIA BURMISTRZA

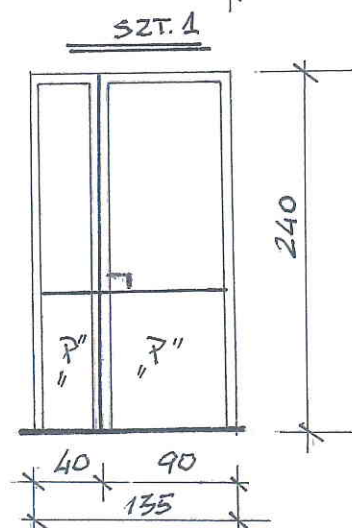
ZESTAWIENIE ŚLUSARKI DRZWIOWEJ ALUMINIOWEJ W BUDYNKU GIMNAZJUM



W CAŁOŚCI
PRZESZKLONA

UWAGI:

1. Wszystkie drzwi z profili aluminiowych
2. Światło przejścia dla skrzydła czynnego 110 cm
3. Podział drzwi jak wyżej
4. Dołem drzwi z zastosowaniem panelu.
5. Całość stolarki w kolorze brązowym
6. Wszystkie drzwi zewnętrzne
7. Szyba obustronnie bezpieczna
8. "P" PANEL



ZESTAWIENIE STOLARKI OKIENNEJ W BUDYNKU PUBLICZNEGO GIMNAZJUM

