

Otrzymują:
Uczestnicy postępowania.

GMINA PYRZYCE
Plac Ratuszowy 1
74-200 PYRZYCE
tel. 91 397 03 20
NIP 653-145-69-90, Regon 811685711

Nasz znak: IZP.271.11.2013

Pyrzyce, dnia 1 lipca 2013 r.

Dot: postępowania przetargowego na zadanie : Wymiana stolarki okiennej i drzwiowej w budynku Publicznego Gimnazjum w Pyrzycach w ramach zadania „ Termomodernizacja Budynku Publicznego Gimnazjum w Pyrzycach”

Wyjaśnienie treści SIWZ

Na podstawie art. 38 ust 2 ustawy z dnia 29 stycznia 2004 r. Prawo Zamówień Publicznych (Dz.U. z 2010 r. nr 113, poz.759 tj.), w odpowiedzi na zapytania Wykonawcy, Zamawiający wyjaśnia co następuje:

Pytanie 1.

Ilości nawiewników higrosterowlanych – w SIWZ jest mowa o 250 szt, natomiast w przedmiarze jest ich tylko 117, która opcja jest poprawna ?

Odpowiedź:

Prawidłowa ilość nawiewników higrosterowanych to 250 sztuk.

Pytanie 2.

W opisie przedmiotu zamówienia Zamawiający podał wymóg profile pięciokomorowe z trzema uszczelkami, natomiast w pozostałych zapisach STWIOR wymóg trzech uszczelk już nie występuje. Prosimy o podanie, czy Zamawiający dopuszcza do realizacji zadania profile z dwoma uszczelkami? Większość profili okiennych stosowanych w Polsce posiadają dwie uszczelki w związku z tym wymóg trzeciej uszczelki znacznie ogranicza dostęp potencjalnym oferentom, a przy okazji znacznie zwiększa wartość stolarki (rozwiązanie droższe o ok.25%).

Odpowiedź:

Należy zastosować profil pięciokomorowy z trzema uszczelkami

Pytanie 3.

Prosimy o podanie czy w oknach Sali sportowej (2,7x4,8-9 szt) należy zastosować szybę bezpieczną 33.1 tylko od środka, czy również od elewacji.

Odpowiedź:

Należy zastosować szybę bezpieczną z dwóch stron. Zamawiający dopuszcza szklenie tych okien z zastosowaniem poliwęglanu.

Pytanie 4.

Prosimy o podanie czy skrzydła w oknach Sali gimnastycznej mają się otwierać z poziomu podłogi (przy zastosowaniu otwieraczy naświetli hau-tau) czy standardowo za pomocą klamek. Jeżeli hau-tau, to czy wszystkie 3 szt x 9kpl=27 szt?

Odpowiedź:

Skrzydła w oknach Sali gimnastycznej mają otwierać się za pomocą otwieraczy elektrycznych, dotyczy to wszystkich skrzydeł

Pytanie 5.

Prosimy o podanie grubości parapetów wewnętrznych (2 cm, czy 3 cm?)

Odpowiedź:

Grubość parapetów wewnętrznych winna wynosić 3,0 cm

Pytanie 6.

Czy Zamawiający dopuszcza do realizacji zadania kolor parapetów z aglomarmuru Botticino? - jest to najbardziej popularny kolor na rynku.

Odpowiedź:

Parapety wewnętrzne mają być wykonane z płyty wiórowej o zakończeniu półokrągłym w kolorze białym.

Pytanie 7.

Prosimy o dołączenie do SIWZ rysunków ślusarki aluminiowej z naniesionymi podziałami, wymiarami i funkcjami otwierań.

Odpowiedź:

Ślusarka w załączeniu. Otwieranie to pochwyty rurkowe z dwoma zamkami, w drzwiach wejściowych owym. 177x222 cm dodatkowo elektrozaczep (1 szt)

Pytanie 8.

Prosimy o podanie, czy rolety zewnętrzne z listew Pu-55 (2,5x2,2 - 7 szt) mają być otwierane ręcznie, czy elektrycznie.

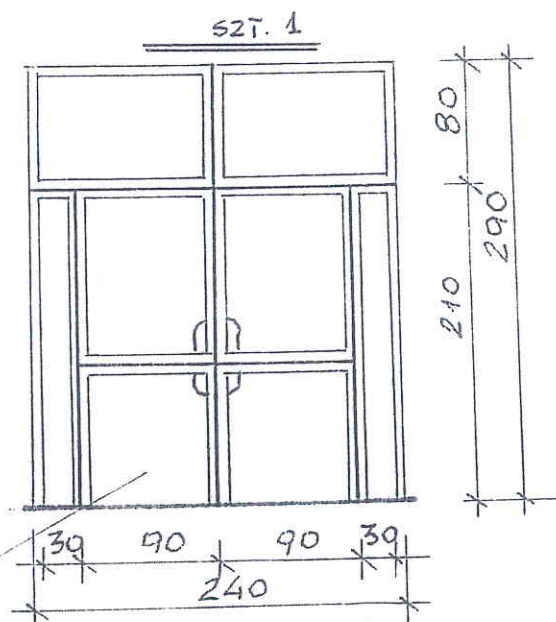
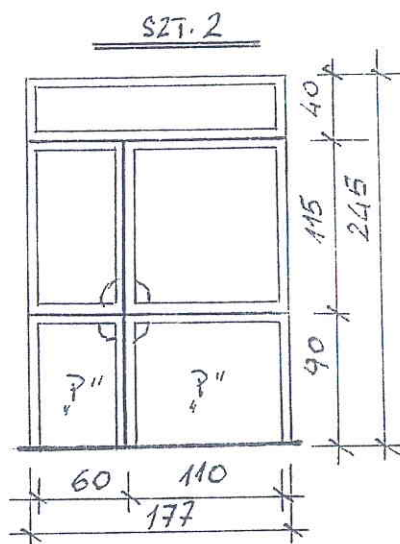
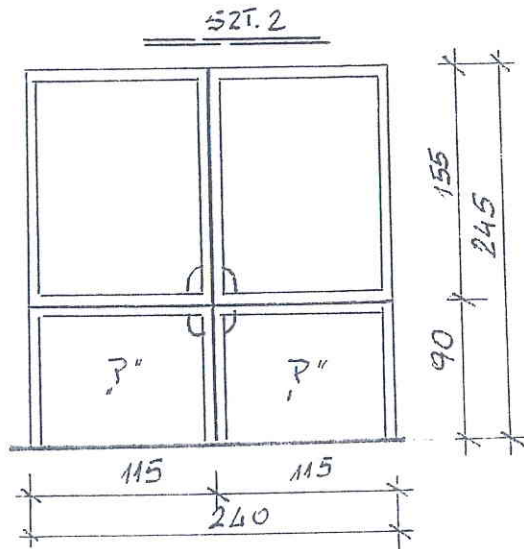
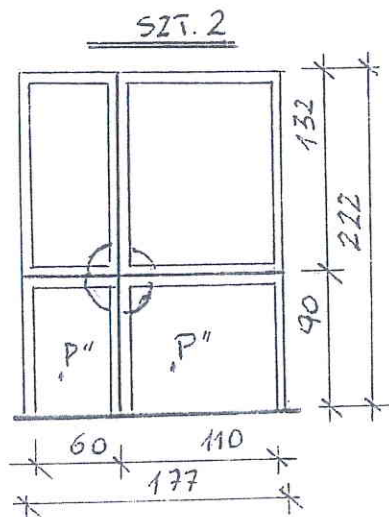
Odpowiedź:

Są to rolety wewnętrzne, otwierane ręcznie.

Jednocześnie informuję, iż załącznik nr 12 do SIWZ (zestawienie stolarki Gimnazjum Pырzyce) został zmodyfikowany. Aktualny załącznik nr 12 w załączeniu.

Z up. BURMISTRZA
Marek Podziński
Z-Cz BURMISTRZA

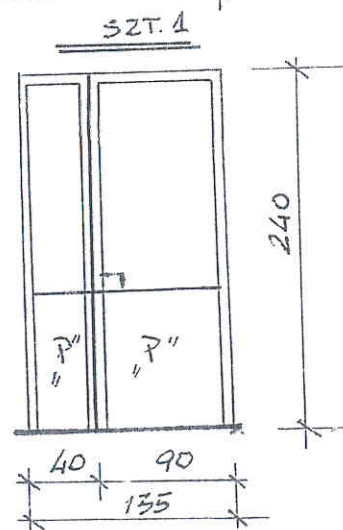
ZESTAWIENIE ŚLUSARKI DRZWIOWEJ ALUMINIOWEJ W BUDYNKU GIMNAZJUM



W CAŁOŚCI
PRZESZKLONA

UWAGI:

1. Wszystkie drzwi z profili aluminiowych
2. Światło przejścia dla skrzydła czynnego 110 cm
3. Podział drzwi jak wyżej
4. Dołem drzwi z zastosowaniem panelu.
5. Całość stolarki w kolorze brązowym
6. Wszystkie drzwi zewnętrzne
7. Szyba obustronnie bezpieczna
8. "P" PANEL



ZESTAWIENIE STOLARKI OKIENNEJ W BUDYNKU PUBLICZNEGO GIMNAZJUM

