

MAPA DO CELÓW PROJEKTOWYCH
SKALA 1:500

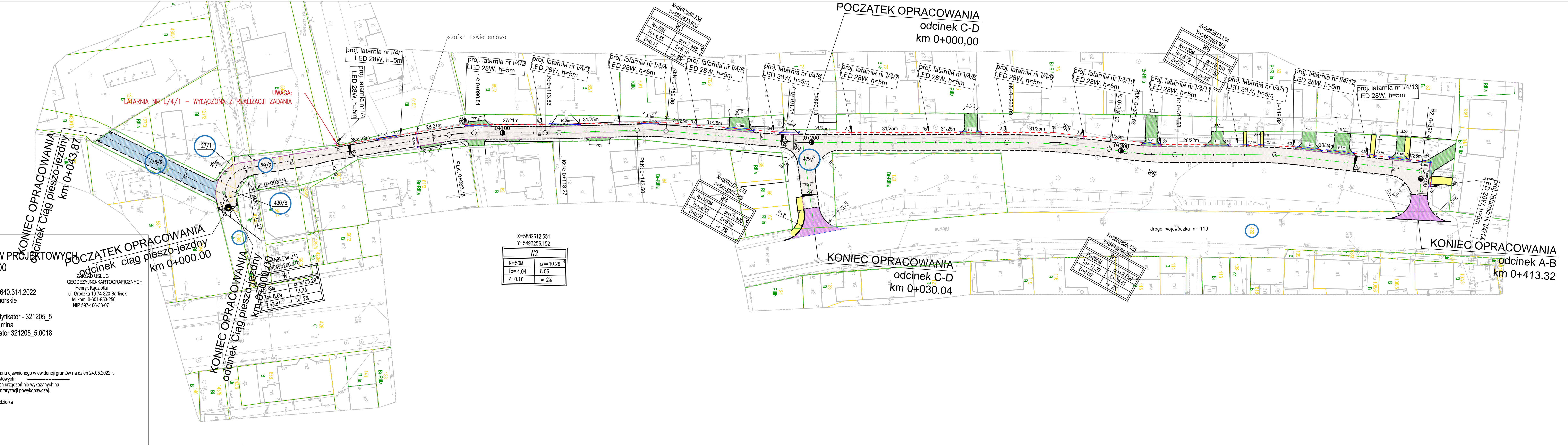
id. Zgłoszenia BG-PODGİK.6640.314.2022
województwo: zachodniopomorskie
powiat: pyrzycki
Jednostka ewidencyjna: identyfikator - 321205_5
nazwa - Pyrzyce - gmina
Obręb ewidencyjny: identyfikator 321205_5.0018
nazwa - Mielęcin
Obiekt: dz. nr 429/1

Układ współrzędnych płaskich 2000/15
Poziom odniesienia PL-EVRF2007-NH
Mapa przedstawia granice działek wg. stanu ujawnionego w ewidencji gruntów na dzień 24.05.2022 r.
Zakres aktualizacji mapy do celów projektowych -
Nie wyklucza się istnienia w terenie innych urządzeń nie wykazanych na tej mapie, których nie zgłoszono do inwentaryzacji powykonawczej.

Kierownik prac geodezyjnych Henryk Kądziołka
Uprawnienia nr 9973 Zakres 1 i 2

Aktualność mapy do celów projektowych na dzień: 24.05.2022 r.
Opracował: Henryk Kądziołka
Uprawnienia nr 9973 Zakres 1 i 2

ZAKŁAD USŁUG
GEODEZYJNO-KARTOGRAFICZNYCH
Henryk Kądziołka
ul. Grodzka 10 74-320 Barlinek
tel.kom. 0-601-953-256
NIP 597-106-33-07



- LEGENDA:
- numer działek drogowych, stanowiące koszt kwalifikowane
 - granica działek
 - linie rozgraniczające pas drogowy objęte kosztami kwalifikowanymi
 - jezdnia - nawierzchnia z betonu asfaltowego AC11S 50/70 grub. 4cm
 - jezdnia - nawierzchnia z kostki brukowej betonowej typu eko domino grub. 8 cm, kolor szary
 - chodniki - nawierzchnia z kostki brukowej betonowej grub. 8 cm, kolor czerwony
 - wjazdy - nawierzchnia z kostki brukowej betonowej grub. 8 cm, kolor grafitowy
 - ciąg pieszo-jezdny, nawierzchnia z kostki brukowej betonowej grub. 8 cm, kolor grafitowy
 - plac utwardzony - nawierzchnia z kostki brukowej betonowej typu eko-domino grub. 8 cm, kolor szary
 - pobocze - kruszywo łamane 0/31,50mm gr. 10cm
 - opornik drogowy 12x25cm
 - krawężnik drogowy 15x30cm
 - krawężnik najazdowy 15x22cm
 - proj. latarnia oświetlenia ulicznego LED 10W, h=1m
 - proj. latarnia oświetlenia ulicznego LED 45W, h=6m
 - proj. rura typu DVK 50
 - długość kabla / długość trasy
 - proj. współrzędne geodezyjne
 - proj. kabel typu YAKY 4x16mm²

BIURO USŁUG INŻYNIERYJNYCH AGNIESZKA JAROS					
Nazwa i adres obiektu:	Przebudowa drogi gminnej w miejscowości Mielęcin, gmina Pyrzyce - etap 1			Skala:	1:500
Objekt:	droga gminna			Nr rys.	1
Tytuł rysunku:	Projekt zagospodarowania terenu - etap 1			Data:	05.2023
Projektował:	mgr inż. Jarosław Jaros	Nr uprawnień:	ZAP/0189/PBD/15	Specjalność:	drogowa
Projektował:	mgr inż. Paweł Poczynski	Nr uprawnień:	ZAP/0254/POOE/12	Specjalność:	elektryczna
				Podpis:	
				Plik:	